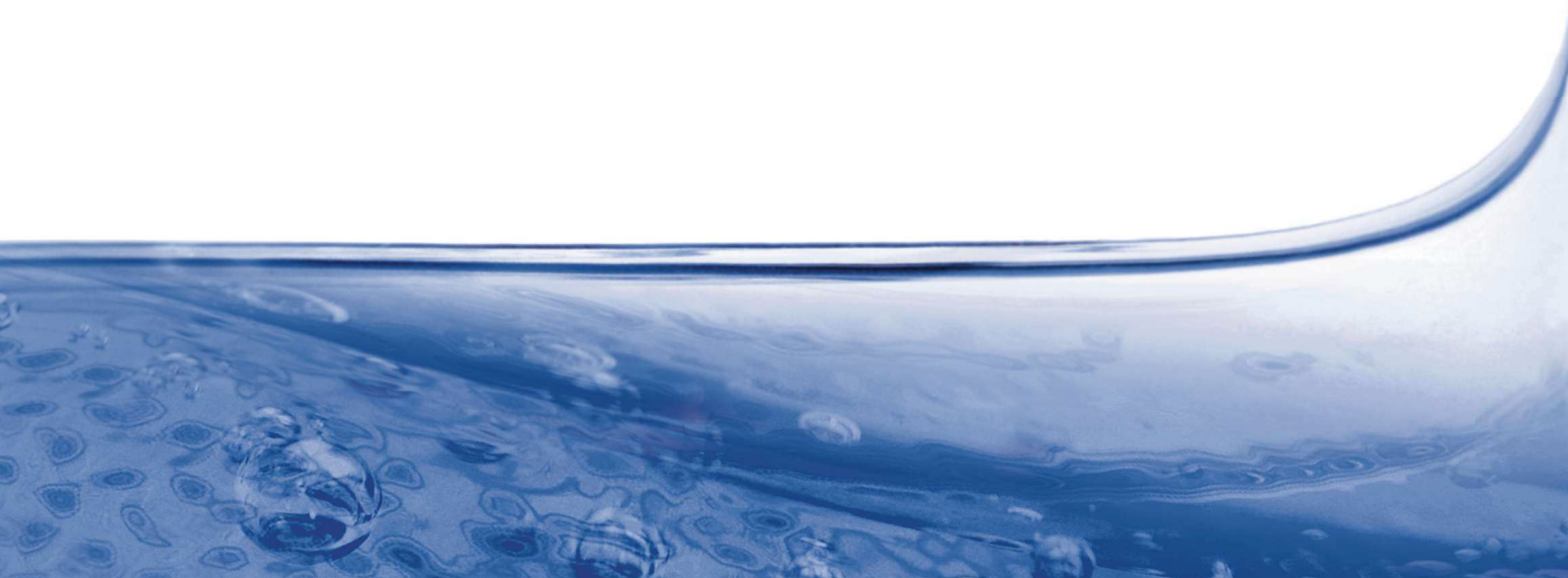




Linha Automotiva



TIPO 64 cartucho

Selo mecânico específico para bombas automotivas que dispensa o alojamento no rotor para o conjunto estacionário do selo, pelo fato de possuir uma luva metálica que, montada sob interferência no eixo da bomba, o leva para a posição de trabalho. Através de um dispositivo de montagem, o processo de montar se torna simples e ideal para linhas automáticas.

Está disponível nas bitolas de eixo de $\varnothing 1/2''$ e $\varnothing 5/8''$ no padrão americano e para $\varnothing 12$ mm, $\varnothing 15$ mm e $\varnothing 16$ mm no padrão europeu. Seu limite de operação é para pressões de até 2,5 bar e velocidade de 12 m/s.

**TIPO 65/TIPO 65 - CABEÇA ROTATIVA**

Selo mecânico com as mesmas características do selo tipo 10. Para os diâmetros de eixo de $1/2''$ e $5/8''$ (Std, MWM e Corcel) e também nos eixos métricos de 12 mm, 15 mm e 16 mm (Std, MWM e motor CHT). Protege o eixo contra corrosão e seu limite de operação é para pressões de até 2,5 bar e velocidade de 12 m/s. Normalmente este tipo de selo tem o grafite trabalhando diretamente contra o rotor da bomba.

**TIPO 69**

Selo mecânico específico para bombas d'água modelos Chevette e Corcel, nos diâmetros de eixo de $1/2''$ (padrão Chevette) e $5/8''$ (padrão Corcel). Ideal para bombas onde o espaço útil da câmara de alojamento do selo mecânico é limitado. Protege o eixo contra corrosão e seu limite de operação é para pressões de até 2,5 bar e velocidade de 12 m/s.

**TIPO 70**

Selo mecânico disponível na dimensão de eixo de $3/4''$ ou 20 mm, para bomba d'água modelo Scania / Volvo. Protege o eixo contra corrosão e seu limite de operação é para pressões de até 2,5 bar e velocidade de 12 m/s.

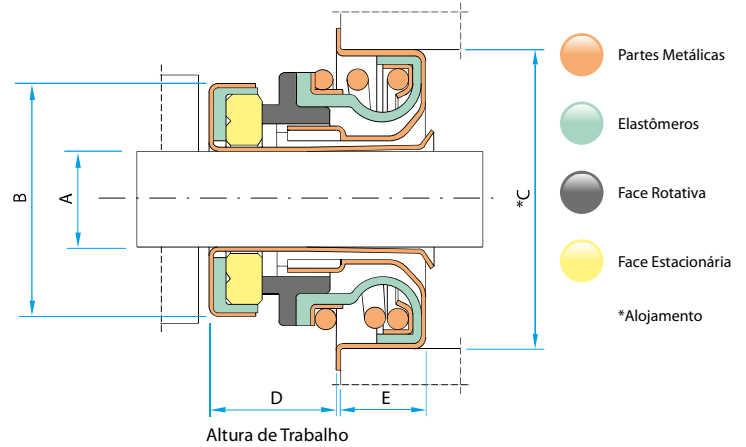
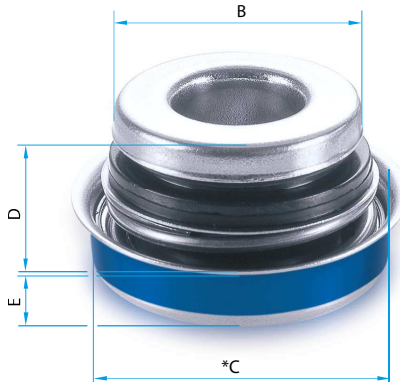
**TIPO 74 compacto**

Possui comprimento de trabalho compacto e distribuição uniforme da carga de mola. Selo mecânico específico para bombas automotivas que dispensa o alojamento no rotor para o conjunto estacionário do selo, pelo fato de possuir uma luva metálica, que montada sob interferência no eixo da bomba, o leva para a posição de trabalho. Através de um dispositivo de montagem, o processo de montar se torna simples e ideal para linhas automáticas. Disponível nas dimensões para eixos de $\varnothing 12$ mm, 15 mm, 16 mm e $5/8''$. Seu limite de operação é para pressões de até 2,5 bar e velocidade de 12 m/s.



TIPO 64 CARTUCHO

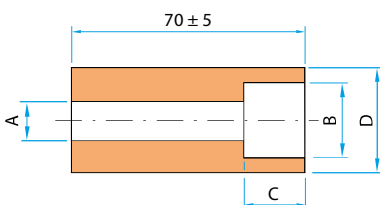
12 m/s → 2,5 bar



Item	CODIFICAÇÃO DO SELO								Ø Eixo	Ø A (mm) ± 0,05	Ø B (mm) ± 0,2	Ø C (mm) ± 0,05	D (mm) ± 0,2	E (mm)	Número do dispositivo de montagem			
	Tipo & Eixo	Conjunto Rotativo	Elastômero					Face Rotativa								Partes Metálicas	Sede Estacionária	Conjunto Estacionário
			B	E	V	P	S											
			Nitrílica	E.P.D.M.	Viton®	Grafite Injetado	Carbeto de Silício	Latão	Aço Inox 304	Cerâmica	Carbeto de Silício							
MÉTRICOS																		
1	6462	S	Não disponível, usar 6462C					S	12	12,00	26,90	29,95 / 29,99	8,90	7,70	64-1			
2	6462	C						S	12	12,00	26,90	29,95 / 29,99	7,50	7,70	64-2			
3	6462	P						S	12	12,00	26,90	28,51 / 28,55	8,80	8,00	64-3			
4	6465	T						S	15	15,00	30,50	35,95 / 35,99	10,80	8,60	64-4			
5	6465	S						S	15	15,00	30,50	36,45 / 36,49	10,80	8,60	64-4			
6	6410	S						S	16	16,00	30,50	36,45 / 36,49	10,80	8,60	64-5			
7	6412	S						S	19	19,00	36,80	39,93 / 39,98	10,20	8,60	64-6			
8	6470	S						S	20	20,00	37,00	39,93 / 39,98	12,10	9,50	64-7			
POLEGADAS																		
9	6408	S	Não disponível, usar 6408C					S	1/2"	12,70	26,90	29,95 / 29,99	8,90	7,70	64-8			
10	6408	C						S	1/2"	12,70	26,90	29,95 / 29,99	7,50	7,70	64-9			
11	6410	S						S	5/8"	15,87	30,50	36,45 / 36,49	10,80	8,60	64-5			
12	6410	W						S	5/8"	15,87	30,50	38,06 / 38,09	10,80	8,60	64-5			
13	6410	T						S	5/8"	15,87	30,50	35,95 / 35,99	10,80	8,60	64-5			
14	6412	S						S	3/4"	19,05	36,80	39,93 / 39,98	10,20	8,60	64-6			

DISPOSITIVO PARA A MONTAGEM DO SELO NA BOMBA D'ÁGUA

Construir em aço VND, dureza 55-58 Rc

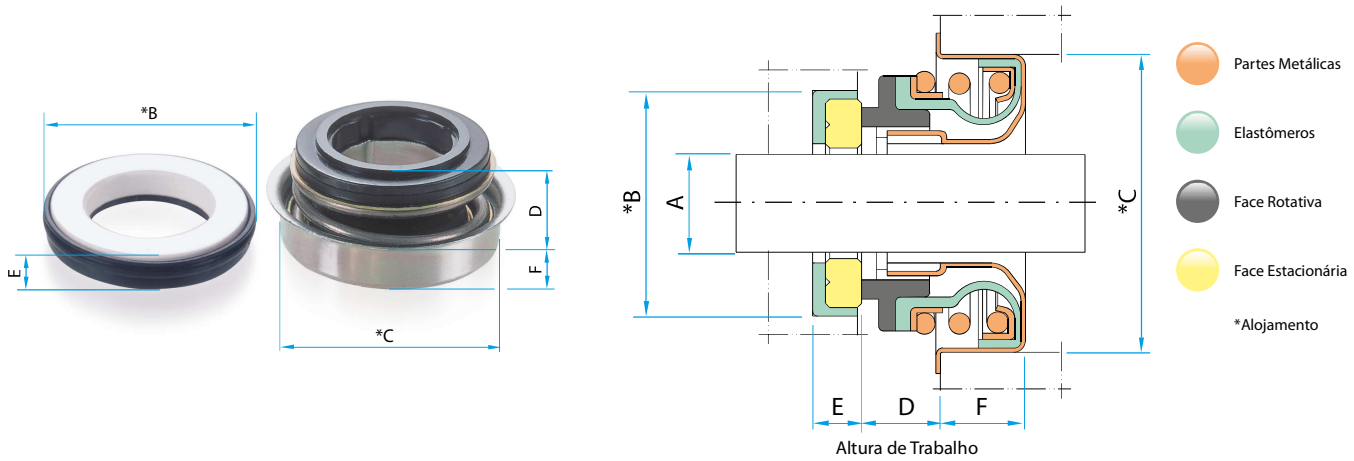


Dispositivo N°	øA + 0,2	øB ± 0,1	C ± 0,05	øD ± 0,3
64-1	12,2	30,0	8,90	35,0
64-2	12,2	30,0	7,50	35,0
64-3	12,2	28,0	8,80	32,0
64-4	15,2	36,0	10,80	42,0
64-5	16,2	36,0	10,80	42,0

Dispositivo N°	øA + 0,2	øB ± 0,1	C ± 0,05	øD ± 0,3
64-6	19,3	39,0	10,20	46,0
64-7	20,3	39,0	12,10	46,0
64-8	12,9	30,0	8,90	35,0
64-9	12,9	30,0	7,50	35,0

TIPO 65 / TIPO 65 - CABEÇA ROTATIVA

12 m/s → 2,5 bar

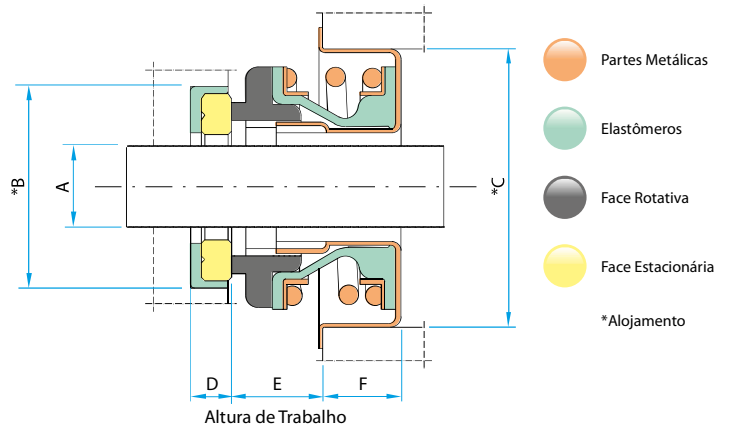
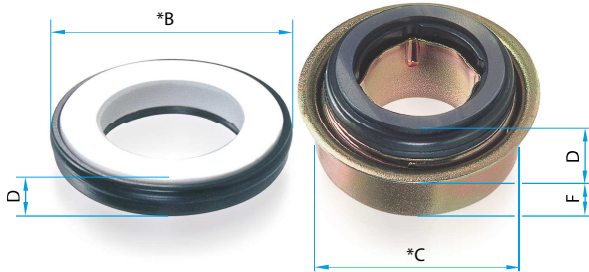


Item	CODIFICAÇÃO DO SELO										Ø Eixo	Ø A (mm) ± 0,05	Ø B (mm) ± 0,05	Ø C (mm) ± 0,05	D (mm) ± 0,2	E (mm) ± 0,2	F (mm)	
	Tipo & Eixo	Conjunto Rotativo	Elastômero		Face Rotativa	Partes Metálicas		**Sede Estacionária		** Conjunto Estacionário								
			B	E		V	P	S	C									L
MÉTRICOS																		
1	6508	S	Não disponível, usar 6508C								S	12	12,00	25,90	29,95 / 29,99	4,90	3,60	7,70
2	6508	C								S	12	12,00	25,90	29,95 / 29,99	3,50	3,60	7,70	
3	6508	P								C	12	12,00	25,00	28,51 / 28,55	5,20	5,00	8,00	
4	6508	P								S	12	12,00	25,40	28,51 / 28,55	5,20	5,70	8,00	
5	6510	S								S	15 e 16	15 e 16	29,26	36,45 / 36,49	6,75	4,80	8,80	
6	6510	W								S	15 e 16	15 e 16	29,26	38,06 / 38,09	6,75	4,80	8,80	
7	6510	T								S	15 e 16	15 e 16	29,26	35,95 / 35,99	6,75	4,80	8,80	
8	6512	S								S	19	19,00	33,30	39,93 / 39,98	6,00	5,40	9,30	
POLEGADAS																		
9	6508	S	Não disponível, usar 6508C								S	1/2"	12,70	25,90	29,95 / 29,99	4,90	3,60	7,70
10	6508	C								S	1/2"	12,70	25,90	29,95 / 29,99	3,50	3,60	7,70	
11	6508	P								C	1/2"	12,70	25,00	28,51 / 28,55	5,20	5,00	8,00	
12	6508	P								S	1/2"	12,70	25,40	28,51 / 28,55	5,20	5,70	8,00	
13	6510	S								S	5/8"	15,87	29,26	36,45 / 36,49	6,75	4,80	8,80	
14	6510	W								S	5/8"	15,87	29,26	38,06 / 38,09	6,75	4,80	8,80	
15	6510	T								S	5/8"	15,87	29,26	35,95 / 35,99	6,75	4,80	8,80	
16	6512	S								S	3/4"	19,05	33,30	39,93 / 39,98	6,00	5,40	9,30	

** Para tipo 65 cabeça rotativa (sem conjunto estacionário), substitua estes campos por 0.

TIPO 69

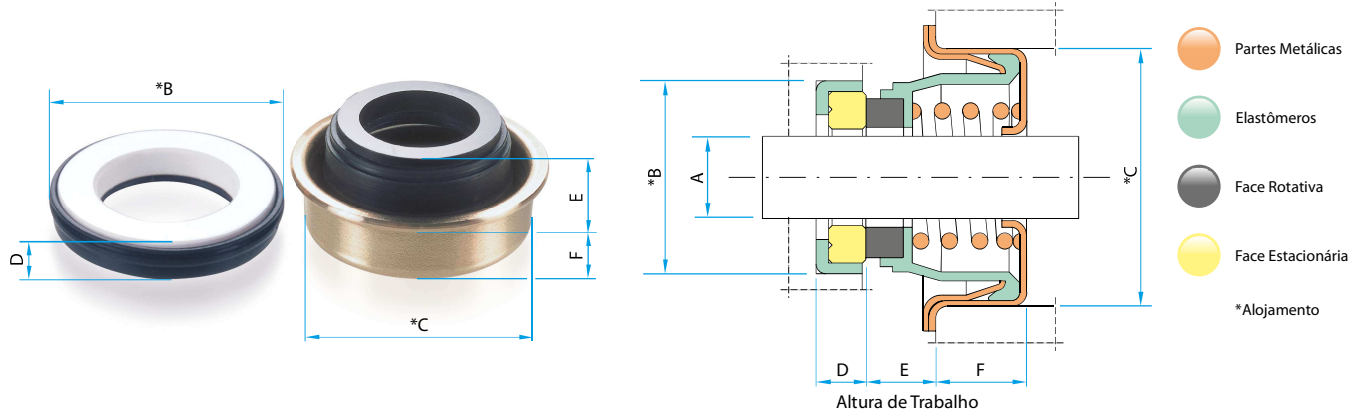
12 m/s → 2,5 bar



Item	CODIFICAÇÃO DO SELO							Conjunto Estacionário	Ø Eixo	Ø A (mm) ± 0,05	Ø B (mm) ± 0,05	Ø C (mm) ± 0,05	D (mm) ± 0,2	E (mm) ± 0,2	F (mm) ± 0,2	APLICAÇÃO	
	Tipo & Eixo	Conjunto Rotativo	Elastômero		Face Rotativa	Partes Metálicas											Sede Estacionária
			B	Nitrílica		P	Grafite Injetado										
1	6908	S						S	1/2"	12,0; 12,7	25,90	29,94 / 29,98	2,50	3,60	12,30	GM Chevette Ford Corcel	
2	6910	F						S	5/8"	15; 15,87; 16	29,26	39,42 / 39,52	6,75	4,80	8,80		
3	6910	W						S	5/8"	15; 15,87; 16	29,26	38,06 / 38,09	6,75	4,80	8,60	MWM	

TIPO 70

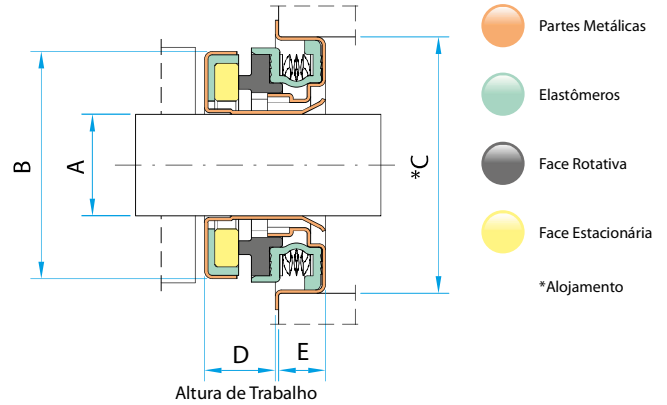
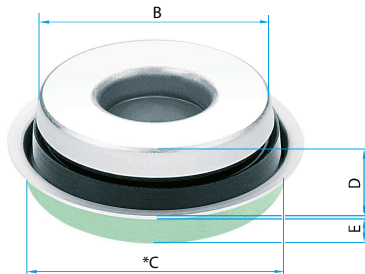
12 m/s → 2,5 bar



Item	CODIFICAÇÃO DO SELO							Ø Eixo	Ø A (mm) ± 0,05	Ø B (mm) ± 0,05	Ø C (mm) ± 0,05	D (mm) ± 0,2	E (mm) ± 0,2	F (mm) ± 0,2	APLICAÇÃO
	Tipo & Eixo	Conjunto Rotativo		Face Rotativa		Sede Estacionária									
		Elastômero	B	P	Partes Metálicas	R									
1	7012	S					S	3/4"	19,05	33,30	39,93 / 39,98	5,40	7,15	11,20	Scania

TIPO 74 COMPACTO

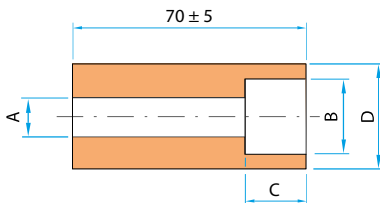
12 m/s → 2,5 bar



Item	CODIFICAÇÃO DO SELO								Ø Eixo	Ø A (mm) ± 0,05	Ø B (mm) ± 0,2	Ø C (mm) ± 0,05	D (mm) + 0,2	E (mm)	Número do dispositivo de montagem				
	Tipo & Eixo	Conjunto Rotativo	Elastômero			Face Rotativa		Partes Metálicas								Sede Estacionária		Conjunto Estacionário	
			B Nitrílica	E E.P.D.M.	V Viton®	P Grafite Injetado	S Carbeto de Silício	L Latão								4 Aço Inox 304	R Cerâmica		S Carbeto de Silício
MÉTRICOS																			
1	7462	S						S	12	12,00	26,90	29,95 / 29,99	7,10	5,50	74-1				
2	7465	S						S	15	15,00	30,50	36,45 / 36,49	9,10	6,30	74-2				
3	7410	S						S	16	16,00	30,50	36,45 / 36,49	9,10	6,30	74-3				
POLEGADAS																			
4	7410	S						S	5/8"	15,87	30,50	36,45 / 36,49	9,10	6,30	74-3				

DISPOSITIVO PARA A MONTAGEM DO SELO NA BOMBA D'ÁGUA

Construir em aço VND, dureza 55-58 Rc



Dispositivo	øA	øB	C	øD
N°	+ 0,2	± 0,1	+ 0,02	± 0,3
74-1	12,2	30,0	7,10	35,0
74-2	15,2	36,0	9,10	42,0
74-3	16,2	36,0	9,10	42,0

